

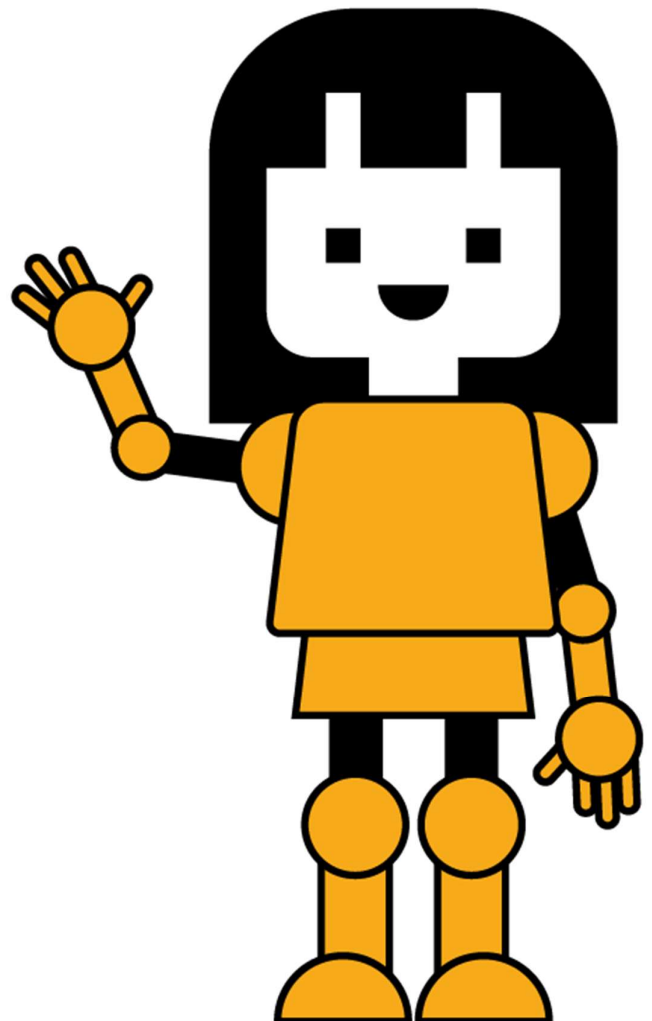
EVA MEET

Realtime meetbedrijf

Fair Use Policy - API

EVA Meet B.V.

Versie 1.0 | 22-01-2025



Fair Use Policy - API | EVA Meet B.V. | versie 1.0 | 22 januari 2025

1. Inleiding

EVA Meet B.V. (hierna: EVA Meet) kan één of meerdere API's (hierna: API) beschikbaar stellen aan haar klanten en aan door haar klanten gemandateerde dienstverleners om inzicht te bieden in het gemeten elektriciteitsverbruik (hierna ook: meetdata).

2. Aanvaarding van de voorwaarden

Door de API te gebruiken, accepteert u deze voorwaarden en bevestigt u dat u akkoord gaat met de voorwaarden van dit beleid en ermee instemt deze na te leven. Als u niet akkoord gaat met deze voorwaarden, mag u onze API niet gebruiken.

3. Toegang en Gebruiksrechten

Als u klant bent van EVA Meet kunt u toegang krijgen tot uw eigen meetdata per elektriciteitsmeters via onze API. Op verzoek sturen wij u een klant-ID en een API-key: houdt toegangsgegevens geheim en deel ze niet met anderen, behalve met uw eigen medewerkers of freelancers die ze echt nodig hebben.

Ook daartoe door u als klant gemandateerde dienstverleners kunnen gebruik maken van de API. Op verzoek sturen wij de betreffende dienstverlener een eigen ID en API-key.

De API mag gebruikt worden zolang u klant bent bij EVA Meet en wij uw elektriciteitsgebruik meten, maar we kunnen de toegang op elk moment stopzetten als dat nodig of wenselijk is. Dit geldt ook voor het gebruik door gemandateerde dienstverleners.

4. Gebruiksbeperkingen en Limieten

U dient onze API volgens de regels te gebruiken. De API mag onder meer niet worden gebruikt voor de volgende doeleinden:

- Ongeoorloofde toegang of misbruik: Pogingen om de API, servers of gegevens te hacken, misbruiken of toegang te verkrijgen zonder toestemming.
- Schadelijke belasting: Het uitvoeren van acties die een onevenredige belasting op de API of server of het meetplatform veroorzaken, zoals onrealistische hoeveelheden verzoeken per tijdseenheid.
- Schenden van wetgeving: Het gebruiken van de API en de daarmee verkregen meetdata op een manier die in strijd is met de toepasselijke wet- en regelgeving, inclusief maar niet beperkt tot privacywetten en intellectuele eigendomsrechten.

Alle documentatie die wij voor de API verstrekken dient te worden gevolgd. De API of andere technologie mag niet worden gebruikt op een manier die toegang krijgt tot of gebruikmaakt van informatie die verder gaat dan wat EVA Meet toestaat onder deze Fair Use Policy of de API-documentatie.

Wij kunnen limieten instellen op gebruiksniveaus ten aanzien van de capaciteit of frequentie voor het gebruik van de API: deze zullen indien en voor zover van toepassing in de API-documentatie worden verwerkt en kunnen van tijd tot tijd door ons worden gewijzigd.

Wij kunnen het gebruik van de API monitoren om naleving van deze regels te controleren en toegang tot de API weigeren of uitschakelen.

5. Gebruikersverantwoordelijkheid

De gebruiker van de API is verantwoordelijk voor:

- Correct gebruik van de data: Het zorgen voor een juist en ethisch gebruik van de data, inclusief het respecteren van de rechten van derden.
- Veiligheid en beveiliging: Het implementeren van passende beveiligingsmaatregelen om ongeautoriseerde toegang tot de API of gegevens te voorkomen.
- Compliance met wetgeving: Het naleven van alle toepasselijke wetgeving, waaronder privacywetgeving bij het verwerken van meetdata.

6. Updates

Wij kunnen de API en deze Fair Use Policy van tijd tot tijd bijwerken of wijzigen door de wijzigingen op onze website te plaatsen of u via e-mail op de hoogte te stellen.

Deze wijzigingen kunnen niet compatibel zijn met eerdere versies of anderszins invloed hebben op de manier waarop uw systeem met de API communiceert.

7. Vrijwaring

De API wordt aangeboden op een "as-is" en "as-available" basis, zonder enige expliciete of impliciete garanties, waaronder, maar niet beperkt tot, garanties met betrekking tot de beschikbaarheid, betrouwbaarheid, nauwkeurigheid of geschiktheid voor een bepaald doel.

Door gebruik te maken van de API vrijwaart u EVA Meet van alle aansprakelijkheden, claims, schade, verliezen en kosten (inclusief juridische kosten) die voortvloeien uit of verband houden met:

- Onjuist of ongepast gebruik van de API, inclusief, maar niet beperkt tot, schending van deze Fair Use Policy.
- Overtreding van toepasselijke wet- en regelgeving door de gebruiker bij het gebruik van de API.
- Schade veroorzaakt aan derden als gevolg van het gebruik of misbruik van de API door de gebruiker.
- Onvoorziene onderbrekingen, fouten of gegevensverlies die kunnen optreden bij het gebruik van de API.
- Schending van intellectuele eigendomsrechten of misbruik van vertrouwelijke gegevens door de gebruiker.

EVA Meet behoudt zich het recht voor om op elk moment zonder voorafgaande kennisgeving toegang tot de API te beperken, op te schorten of te beëindigen indien misbruik wordt vermoed of vastgesteld.

Deze vrijwaring blijft van kracht, zelfs nadat de gebruiker stopt met het gebruik van de API.